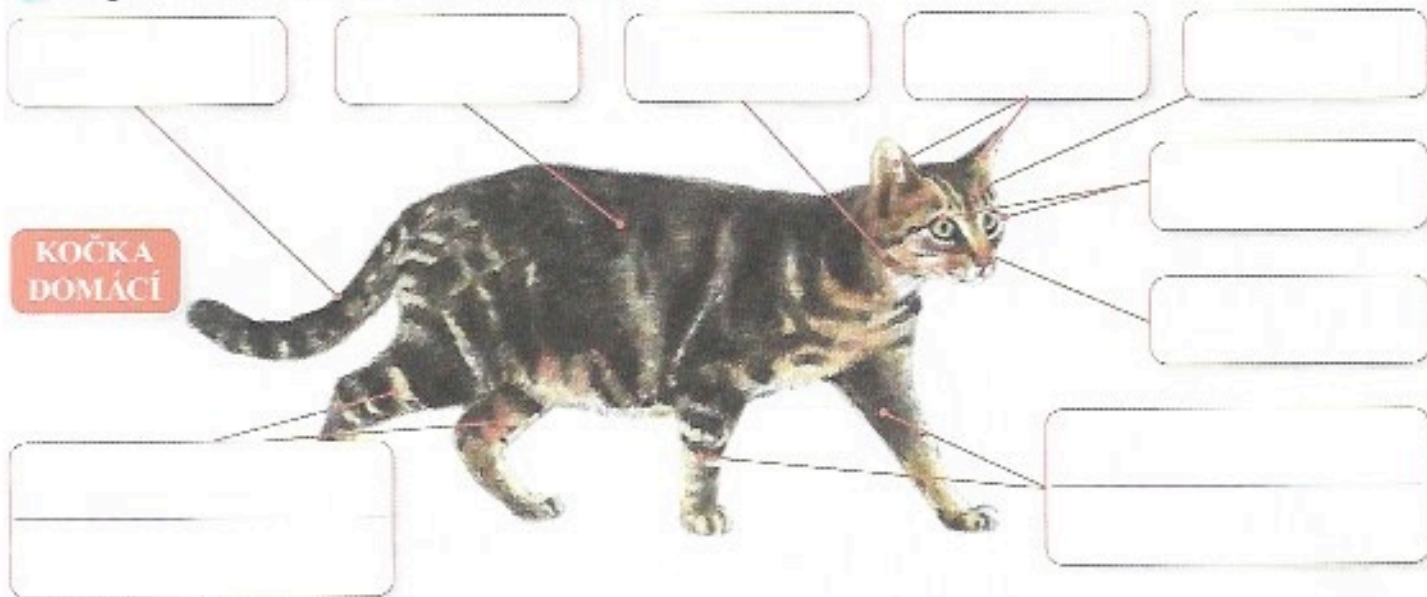


11. ŽIVOČICHOVÉ

SAVCI

1 Dopiš názvy částí těla kočky domácí.



KOČKA DOMÁCÍ

2 Označ barevně savce na obrázcích podle toho, do které skupiny živočichů patří.

BÝLOŽRAVCI

MASOŽRAVCI

VŠEŽRAVCI



3 Podle způsobu pohybu savců v tabulce označ políčka X.

	chůze	běh	šplhání	létání	plavání
velryba grónská					
netopýr velký					
delfin obecný					
vydra říční					
kočka domácí					

4 Najdi a škrtni v každé větě jeden nesmysl a na linku pod textem napiš správné slovo.

Většina savců rodí živá mláďata, která se vyvíjejí v těle otce.

Mláďata po narození sají mateřské mléko, proto se nazývají mléčňáci.

PTÁCI

1 Dopiš názvy částí těla sýkory koňadry.

SÝKORA KOŇADRA



2 Ptáky dělíme do 4 skupin podle druhu potravy. Vybarvi stejnou barvou, co k sobě patří.

hmyzožraví	Živí se semeny a plody.	stehlík, pěnkava
semenožraví	Živí se drobnými živočichy a rostlinami.	vlaštovka, sýkora
draví	Živí se hmyzem.	kachna, straka
všežraví	Živí se drobnými savci.	orel, jestřáb, káně

3 Popiš, jak přicházejí na svět ptačí mláďata.

4 Poznáš, která věta popisuje krmivá a která nekrmivá mláďata? (Dopiš začátek každé věty.)



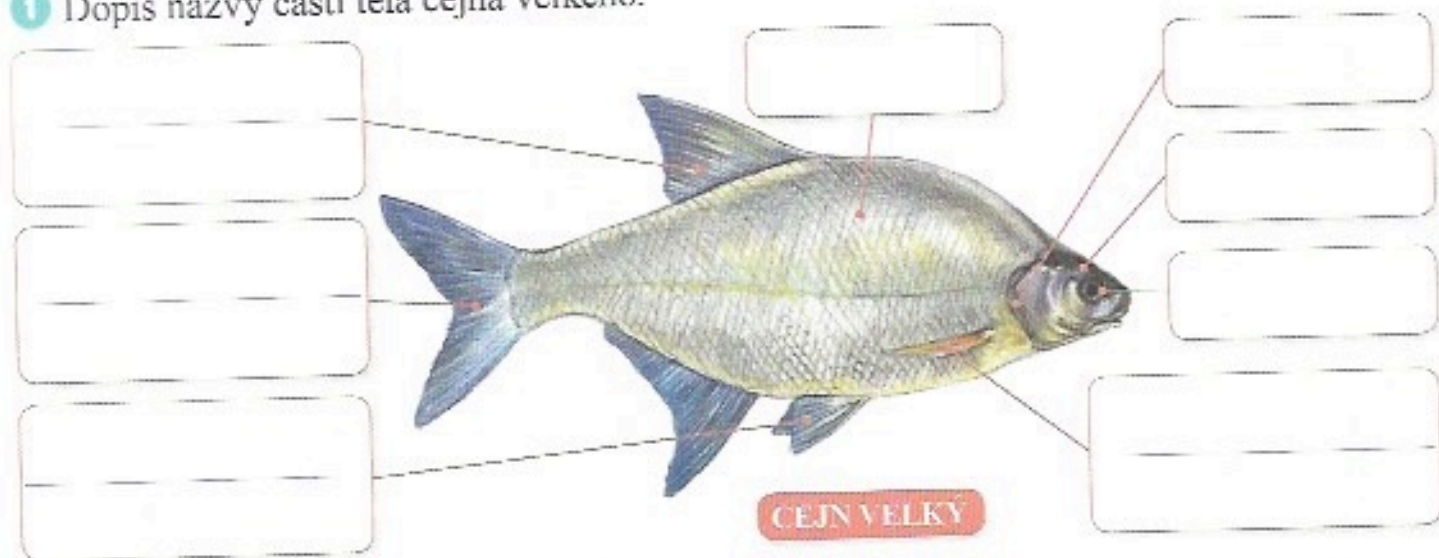
_____ mláďata se rodí holá a slepá, rodiče je krmí.
(např. holub, vlaštovka)

_____ mláďata se líhnou opeřená jemným chmýřím, živí se samostatně.
(např. husa, slepice, kachna)

11. ŽIVOČICHOVÉ

RYBY

1 Dopiš názvy částí těla cejna velkého.



2 Doplně do textu chybějící slova:

Ryby patří mezi **O** _____ . Jejich dýchacím orgánem jsou
_____, které jsou ukryty pod **S** _____. Ryby se rozmnožují
V _____, která se nazývají _____. Podle způsobu
získávání potravy je dělíme na _____ a _____.

3 Spoj ryby s prostředím, ve kterém žijí.



KAPR



MEČOUN



SUMEC



TUŇÁK



MAKRELA



ŠTIKA

SLADKOVODNÍ



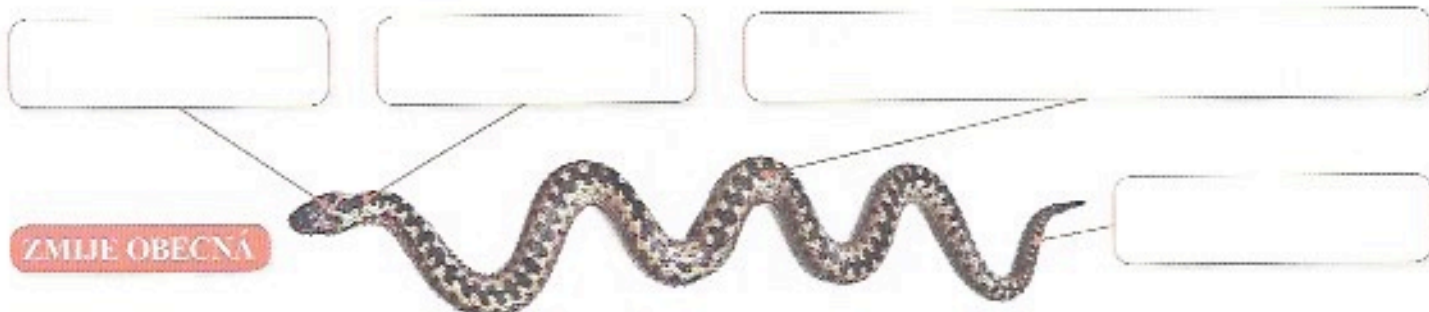
MOŘSKÉ



PLAZI

1 a Dopiš názvy částí těla zmije obecné.

b Mají hadi páteř složenou z obratlů? (Zakroužkuj správnou odpověď.) ANO – NE



ZMIJE OBECNÁ



UŽOVKA OBOJKOVÁ

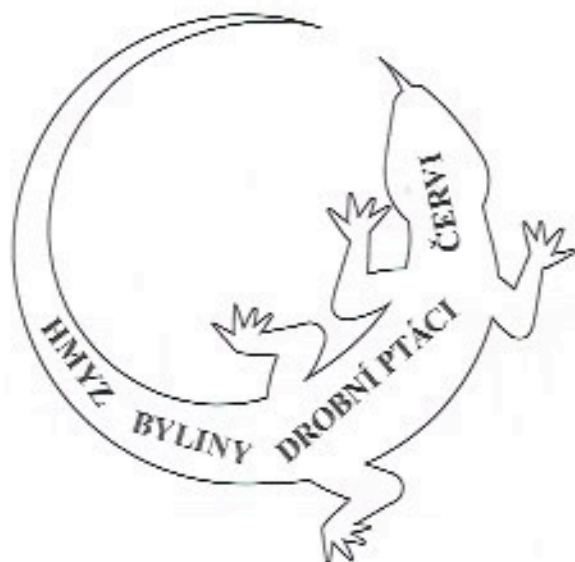
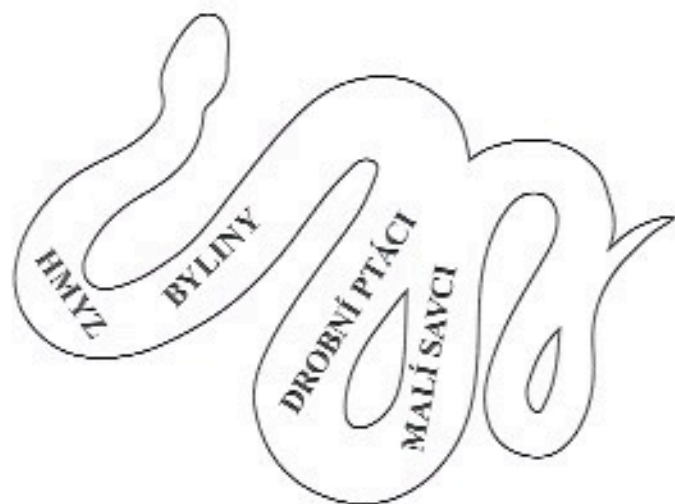
Víš, že...

Hadi se jednou za čas svlékají ze své kůže, protože jejich pokožka není pružná a zabraňuje jim v růstu.

2 Čím se liší zmijs obecná od užovky obojkové? Porovnej je na obrázcích a dopiš do tabulky:

	ZMIJE OBECNÁ	UŽOVKA OBOJKOVÁ
Tvar hlavy		
Délka a tloušťka těla		
Zbarvení		
Jedovatá?		

3 Škrtni, co není potravou plazů na obrázcích.

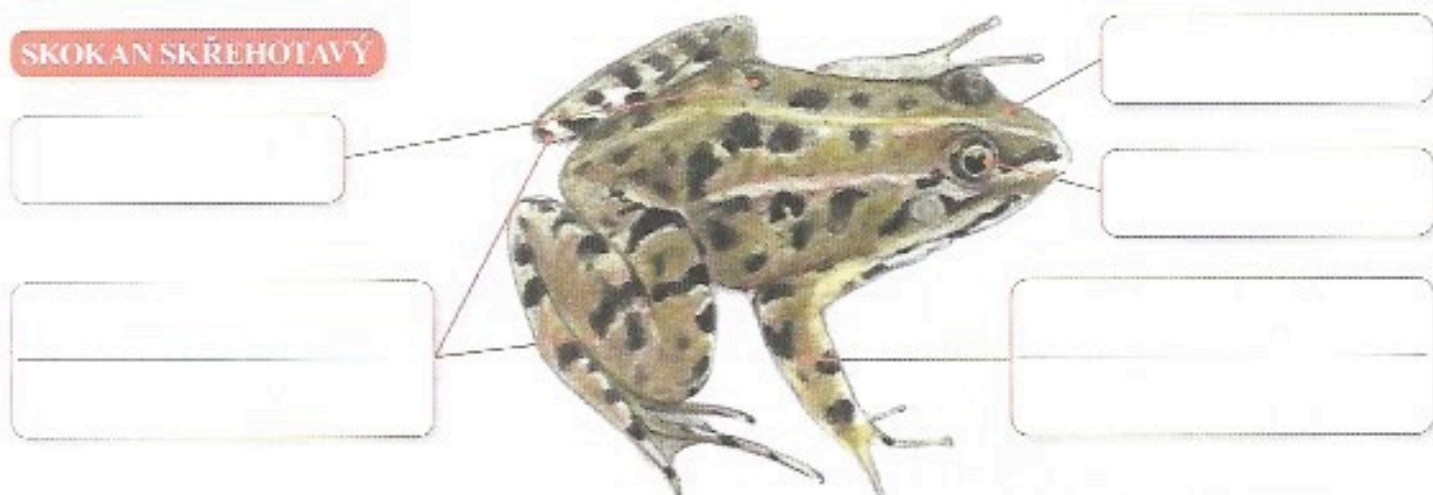


11. ŽIVOČICHOVÉ

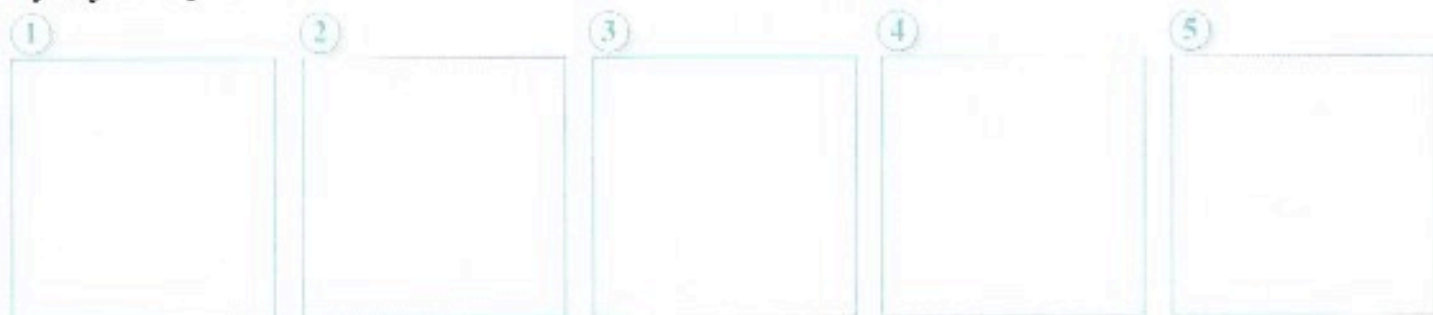
OBOJŽIVELNÍCI

1 Pojmenuj názvy částí těla skokana skřehotavého.

SKOKAN SKŘEHOTAVÝ



2 Vystřižni obrázky z dolního okraje stránky. Seřad' je a nalep tak, jak jdou stadia vývoje žáby za sebou.



3 Popiš vývoj žáby vlastními slovy.

Two horizontal lines on a light green background for writing a description of the frog's development.

4 Dopiš názvy obojživelníků na obrázcích.



SKVRNITÝ



OBEČNÁ



ZELENÁ



OBEČNÝ

pulec



dospělec



pulec



vajíčko



pulec

