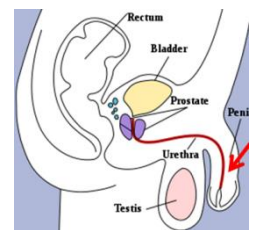
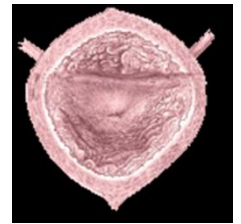
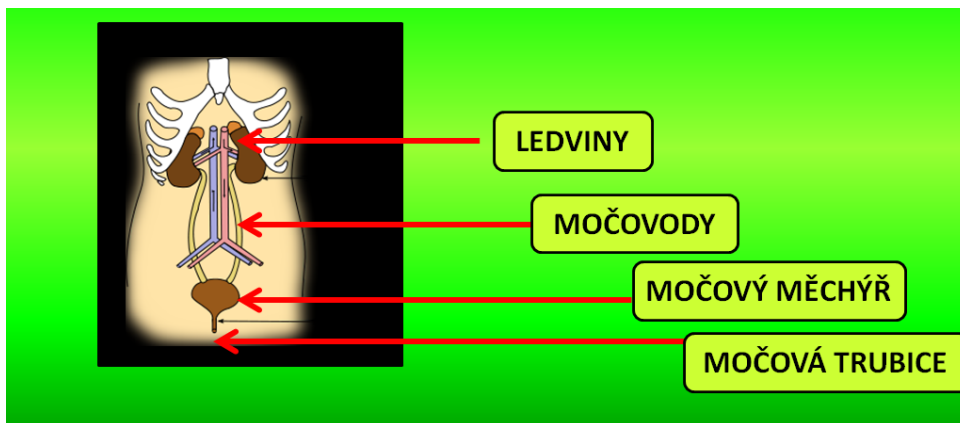
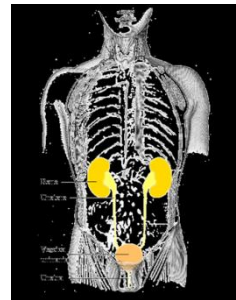
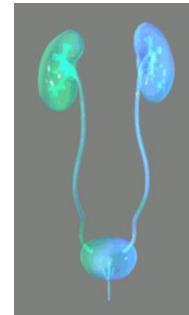


## Vylučovací soustava (močová soustava)

Tělo vytváří tři druhy odpadních látek:

- 1) **CO<sub>2</sub>** – odchází z plic při vydechování vzduchu
- 2) **pevné a nestrávené zbytky potravy**
  - odchází z těla ve formě stolice – konečníkem
- 3) **tekutý odpad** – odvádí z těla močová soustava
  - tekutiny a škodlivé látky se vylučují i potem



**L** \_ \_ **V** \_ **N** \_ – filtrují krev, odstraňují tak škodlivé látky, které odcházejí z těla v podobě moči

**M** \_ \_ \_ \_ \_ \_ \_ – mají za úkol dopravovat moč z ledvin do močového měchýře

**MOČOVÝ M** \_ \_ \_ \_ – dutý, roztažitelný orgán, který shromažďuje moč

**M** \_ \_ \_ \_ **TRUBICE** - odvádí moč z močového měchýře

Dostatečný příjem tekutin napomáhá včasnému vyloučení odpadních látek.

Lékaři doporučují vypít \_ \_ - \_ \_ litry tekutin.

11 Spoj čarami části vylučovací soustavy na obrázku se správnými názvy.

močová trubice

močovody



močový měchýř

ledviny

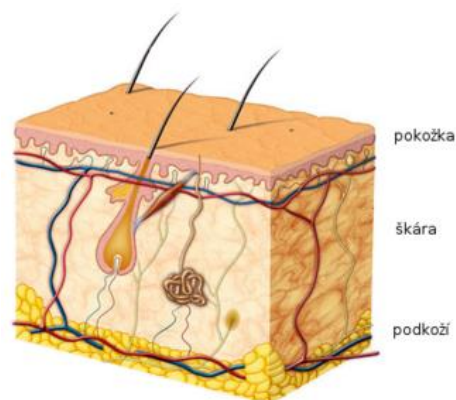
## Kůže – kožní soustava

- Je tvořen kůží, která chrání a kryje povrch těla

Hlavní významy kůže:

- 1)
- 2)
- 3)
- 4)
- 5)
- 6)

Kůže se skládá ze tří vrstev: **pokožka**  
**škára**  
**podkožní vazivo**



### Zajímavosti:

- plocha kůže u dospělého člověka je skoro 2m<sup>2</sup>
- představuje asi 7% z celkové hmotnosti člověka
- nejsilnější kůži máme na zádech
- nejslabší kůži máme na očních víčkách

Jak si můžeme poranit kůži? \_\_\_\_\_

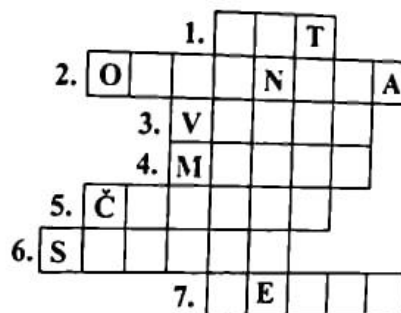
Jak je kůže tlustá? \_\_\_\_\_

Jak o kůži můžeme pečovat? \_\_\_\_\_

Proč je pro kůži nebezpečné sluneční záření? \_\_\_\_\_

### 3. Povrch našeho těla kryje kůže. Vyzkoušej si na křížovce, co o kůži víš.

1. Kůži si musíme pravidelně vlažnou vodou ...
2. Poranění kůže, když upadneme ...
3. Z kůže hlavy vyrůstají ...
4. Aby nebyla kůže vysušená, musíme ji ...
5. Člověk s tmavou barvou pleti ...
6. Nepřiměřeným opalováním si můžeme kůži ...
7. Z kůže prstů vyrůstají ...



a) Vysvětli slovo z tajenky:  .