

Soustava rozmnožovací

mužské pohlavní ústrojí



spermie + sekret nadvarlat + sekret semených váček a prostaty = chám (ejakulát)

ženské pohlavní ústrojí



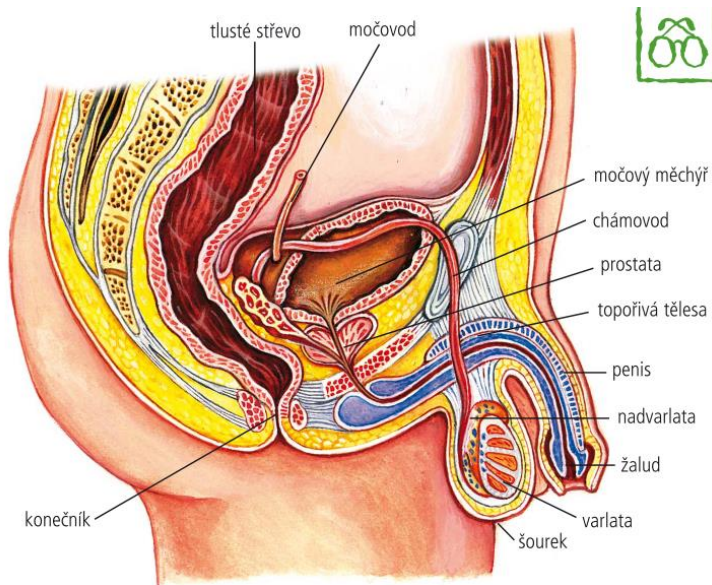
menstruační cyklus děložní sliznice

- 1. – 5. den – odlučování sliznice (menstruace)
- 6. – 11. den – množení buněk sliznice a rozvoj slizničních žláz
- 12. – 16. den – ovulace (možnost oplodnění)
- 17. – 26. den – příprava sliznice pro uhníždění oplodněného vajíčka
- 27. – 28. den – rozpad sliznice (vlivem sníženého prokrvení při neoplození vajíček)

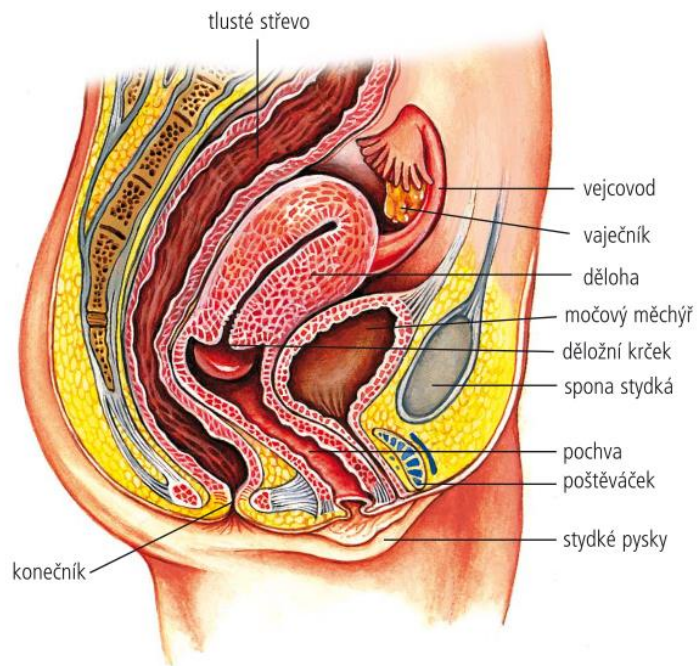
vznik a vývin nového jedince

- procesy
 oplodnění (vajíčko + spermie – ve vejcovodu)
 ryhování (dělení oplodněného vajíčka)
 uhníždění (uchycení oplodněného vajíčka na děložní sliznici)

oplodněné vajíčko → zárodek (embryo) → plod (fetus) – od konce 2. měsíce těhotenství
 děložní sliznice → placenta – plní funkce plic, ledvin a trávicího systému plodu
 placenta ↔ pupečník ↔ plod



Stavba pohlavního ústrojí muže



Stavba pohlavního ústrojí ženy

