

**1** Kolik masa dokáže spořádat tygr za jedinou noc?  
Odpověz na otázky a najdi správnou cestu.

**1) Vyber správné tvrzení. Tygr usurijský**

- oběť zhltně vždy v celku.
- tráví celý den ponořený ve vodě.
- je největší kočkovitá šelma.

**2) Domovem pandy velké je**

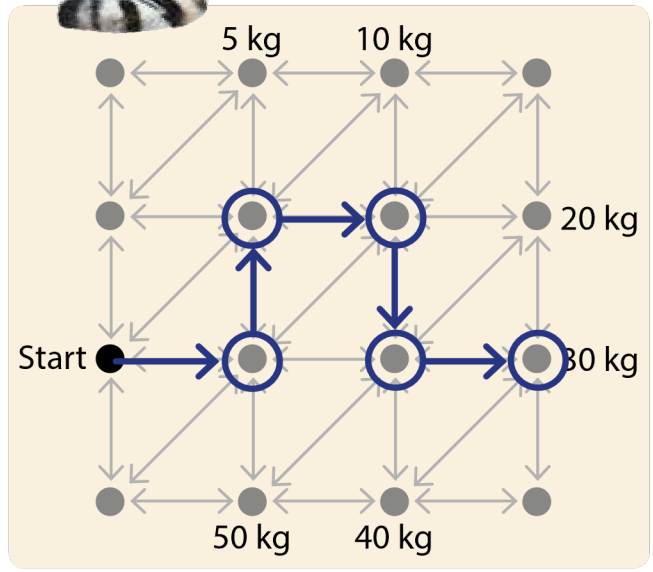
- Afrika.
- Asie.
- Austrálie.

**3) Jaký je způsob lovu krajty indické?**

- Svou kořist nehledá, živí se zdechlinami.
- Svou kořist probodne zuby a otráví ji.
- Svou kořist zadusí stahy svalů a zhltně ji v celku.

**4) Stádo u buvolů vede dominantní**

- samec.
- samice.

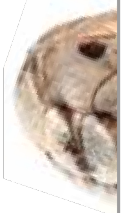


Tygr dokáže spořádat za jedinou noc .....30..... kilogramů masa.

**5) Potravu pandy velké tvoří**

- převážně bambusové výhonky.
- převážně ořechy.
- převážně drobní ptáci.

Čas od času se objeví informace o existenci hada delšího deseti metrů. Přes odměnu, kterou vypsál bývalý prezident USA Theodore Roosevelt ( 5000 \$) a která byla později zvýšena až na 50 000 \$, nebyl dodnes plaz nejméně 10 m dlouhý objeven. U lidí se často objevuje přirozený strach z plazů, zejména hadů. Hadům jsou přisuzovány vlastnosti, které ve skutečnosti nemají. Například se říká „slizký jako had“, hadi však mají kůži suchou. Had se objevuje také v pohádkách – Jiřík připravil hada jako pokrm, po kterém král rozuměl zvířecí řeči, princ zakletý do hada je vysvobozen dívkou, jež pro něj nasadí život.



**2** Vyrob si svého hada.

Na čtvrtku nakresli spirálu a pěkně ji vymaluj. Střed spirály nakresli jako hadí hlavu. Spirálu potom vystříhni a hlavu napíchni na špejli, jejíž druhý konec je zapíchnutý třeba do seříznuté brambory. Když bramboru postavíš nad teplé místo (na radiátor), had se dá do pohybu. teplý vzduch stoupá vzhůru, opírá se o papír

**Víš proč?**

a způsobí otáčení spirály

