

OBĚHOVÁ SOUSTAVA

Oběhovou soustavu tvoří: s _____, c _____, k _____

Srdce se neustále s _____ a pohání krev v těle.

Nejmenší cévy jsou k _____ v _____. Ty, které rozvádí okysličenou krev ze srdce jsou t _____. Cévy, které vracejí odkysličenou krev do srdce jsou ž _____.

Krev je velmi důležitá tekutina, rozvádí do těla: k _____, ž _____, v _____ a další látky.

Odvádí o _____ u _____ a další odpadní látky.

Krev obsahuje:

k _____ p _____ - obsahuje vodu s rozpuštěnými živinami.

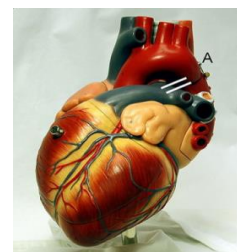
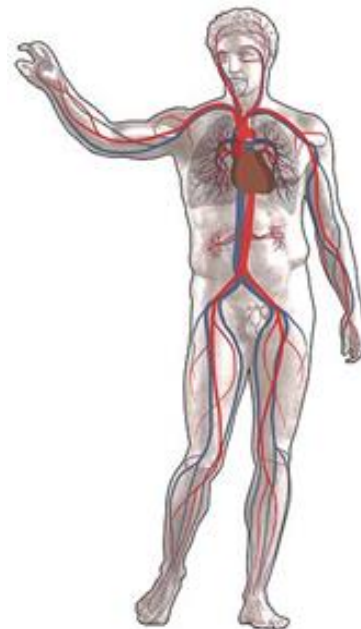
č _____ k _____ - rozvádí po těle kyslík.

b _____ k _____ - pohlcují a zneškodňují škodlivé látky.

k _____ d _____ - umožňují srážení krve, aby při úrazech nedošlo k rychlému vykrvácení.

Lidé mají různé krevní skupiny - **A, B, AB a 0** (nula).

Víš, jakou máš krevní skupinu? Jaká to je? _____



7 Spoj čarami správné dvojice:

Bílé krvinky

Červené krvinky

Tepny

Krevní plazma

Krevní destičky

Žíly

obsahuje vodu s rozpuštěnými živinami

srážejí krev

pohlcují a zneškodňují škodlivé látky

rozdávějí okysličenou krev ze srdce do těla

vedou odkysličenou krev do srdce

vážou na sebe kyslík a rozvádějí ho po těle

8 Pojmenuj obrázky – názvy složek krve.



Č É K Y



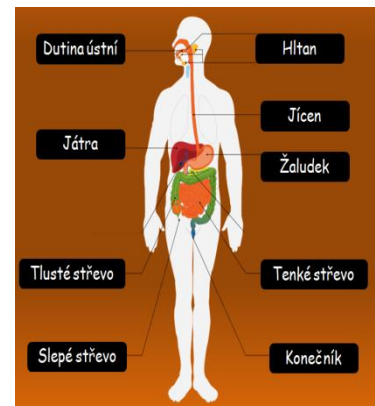
B É K Y



K Í D Y

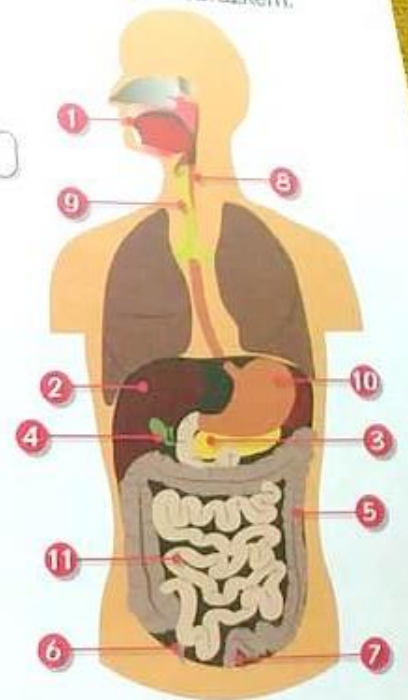
TRÁVICÍ SOUSTAVA

Součástí trávicí soustavy je: **dutina ústní**
hltan
jícen
žaludek
tenké střevo
tlusté střevo
konečník



9) Popiš orgány na obrázku. Pomocí barevných čtverečků sestav odpověď na otázku pod obrázkem.

- 1 D N Ú
- 2 T
- 3 L I A B Í
- 4 Ž Č
- 5 T L É O
- 6 P S
- 7 K Č
- 8 L
- 9 J
- 10 D K
- 11 E K V



Co člověku umožňuje zpracovávat potravu? Řešení:

