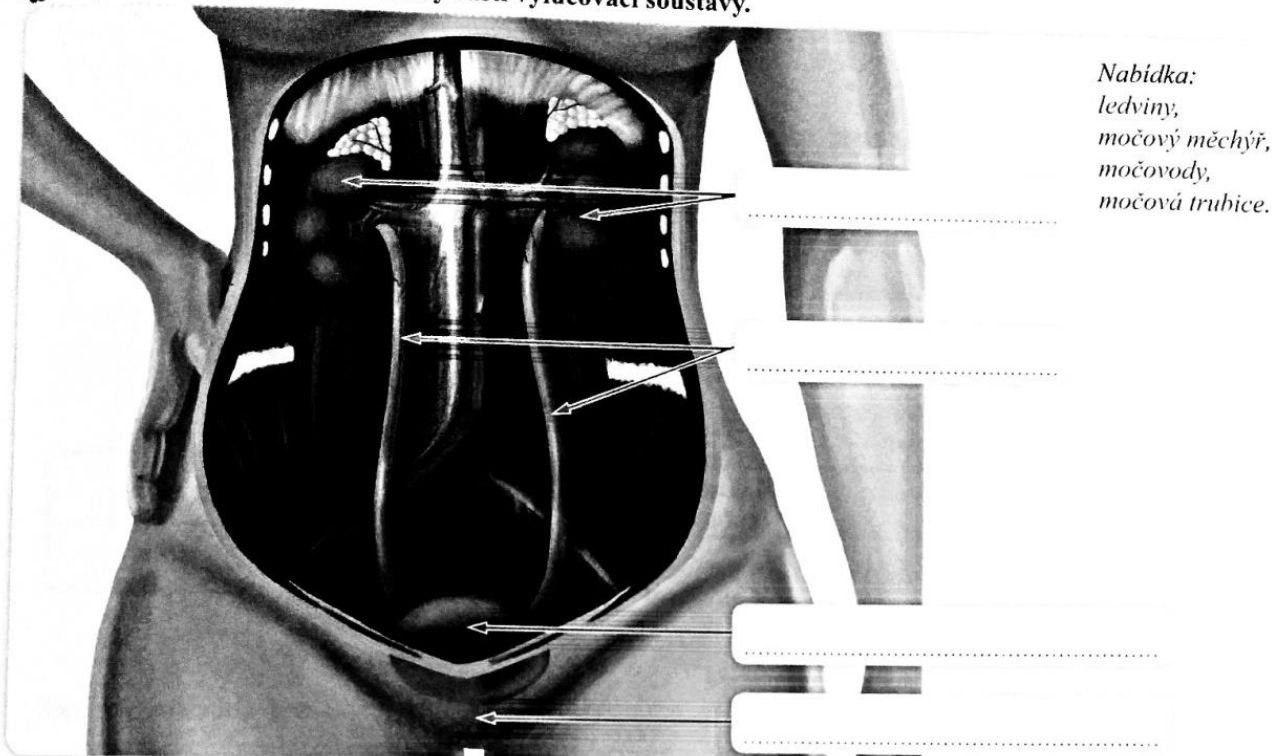


## 8. VYLUČOVACÍ SOUSTAVA

1 Doplňte k šipkám správné názvy částí vylučovací soustavy.



2 Do tabulky si zapisujte, které nápoje a jaké množství jste během jednoho dne vypili (1 hrnek = 0,25 litru). Zapište také přibližné množství vody, které jste přijali v potravě.

	Ráno	Dopoledne	Poledne	Odpoledne	Večer	Tekutiny v potravě	Celkem za den
Množství							
Druh nápoje							

3 Vyluštěte pojmy schované v přesmyčkách. Napište je na volný řádek a vysvětlete, k čemu tyto části vylučovací soustavy slouží.

VILENYD \_\_\_\_\_

VOMÝČO CHÝŘMĚ \_\_\_\_\_

ČOVODYMO \_\_\_\_\_

4 Vyberte z nabídky a barevně označte, kdy člověk potřebuje přijímat více tekutin než obvykle.

při namáhavé práci

když je venku zima

při sledování televize

při sportu

v noci

když je venku horko

při horečce