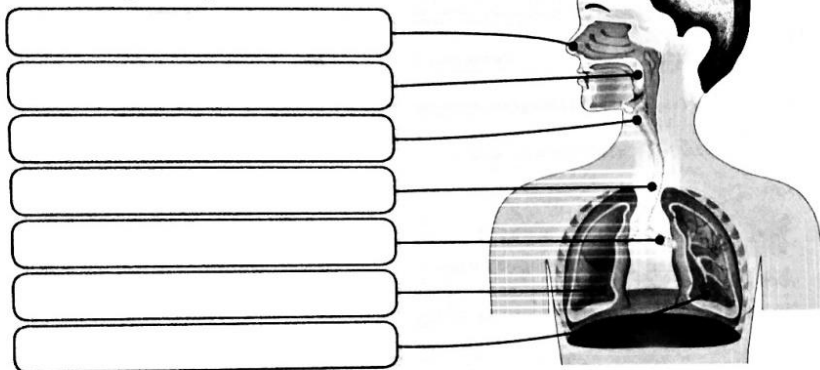


4 Zakroužkuj písmena u správných odpovědí a doplň do věty:

Plicy jsou poměrně křehké, ale před poškozením je chrání tři útvary – hrudní koš, páteř a dvouvrstvá blána zvaná .

- | | | |
|---|-----------------|-------------------|
| a Člověk vydrží žít bez vzduchu asi | P 5 minut | — K 5 hodin |
| b Zdravější je dýchat | L nosem | — O ústy |
| c Z nadechnutého vzduchu člověk využívá | E kyslík | — S oxid uhličitý |
| d Při výdechu vylučujeme především | U oxid uhličitý | — O kyslík |
| e Kyslík se dostává do krve v plicích | K komorách | — R sklípcích |
| f V plicích je drobných průdušek asi | A 250 000 | — Z 250 |

5 Popiš dýchací soustavu a šipkou znázorni postup vdechovaného vzduchu:



6 Proved' pokus:

Zjisti, kolik vzduchu máš v plicích. Nafoukni balónek na 1 výdechu a porovnej s kamarádem.



7 Spoj čarami správné dvojice:

- | | |
|-----------------|---|
| Bílé krvinky | obsahuje vodu s rozpuštěnými živinami |
| Červené krvinky | srázejí krev |
| Tepny | pohlcují a zneškodňují škodlivé látky |
| Krevní plazma | rozdávějí okysličenou krev ze srdce do těla |
| Krevní destičky | vedou odkysličenou krev do srdce |
| Žíly | vážou na sebe kyslík a rozvádějí ho po těle |

8 Pojmenuj obrázky – názvy složek krve.



Č _____ É K _____ Y



B _____ É K _____ Y



K _____ Í D _____ Y