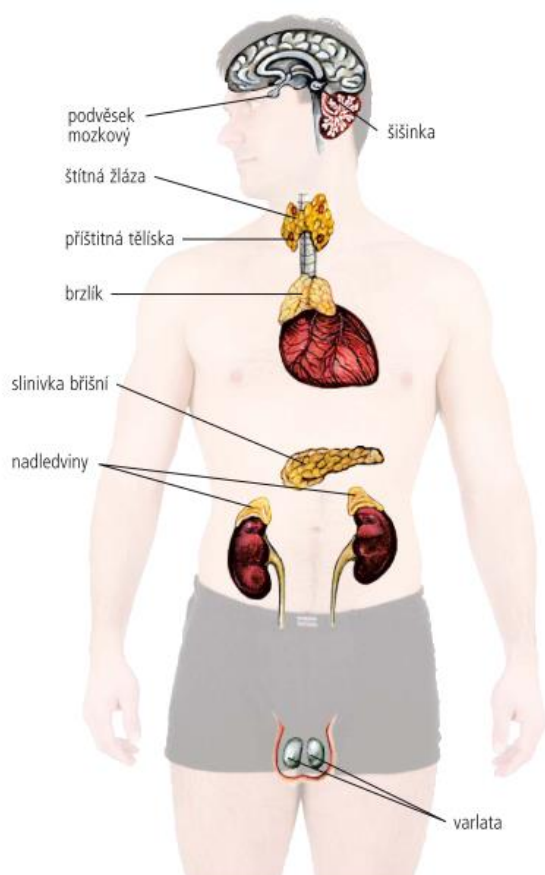


Soustava žláz s vnitřním vyměšováním (sekrecí)

- podílí se na řízení organismu
- účinné látky – **hormony** – jsou vylučovány přímo do krve
- **podvěsek mozkový (hypofýza):**
- **šišinka:**
- **štítná žláza:**
- **příštitná tělíska:**
- **brzlík:**
- **nadledviny:**
- **slinivka břišní:**
- **pohlavní žlázy:**



Hormonální soustava

ŽLÁZA	HORMON	ÚČINEK HORMONU
hypofýza – přední lalok	růstový hormon (somatotropin)	ovlivňuje růst organismu; hormony ovlivňují činnost ostatních žláz
hypofýza – zadní lalok	antidiuretický hormon oxytocin	podporuje zpětné vstřebávání H ₂ O z ledvinových kanálků do krve způsobuje stahy hladké svaloviny dělohy při porodu
štítná žláza	tyroxin	váže v těle jód a podporuje metabolismus
příštítná tělíska	parathyroidní hormon	ovlivňuje metabolismus vápníku
slinivka břišní (Langerhansovy ostrůvky)	inzulin, glukagon	reguluje množství glukózy v krvi a ovlivňuje její vstup do buněk
nadledviny (kůra)	aldosteron kortisol	podporuje zpětné vstřebávání sodíku z ledvinových kanálků zvyšuje tvorbu glykogenu v játrech, má protizánětlivé účinky
nadledviny (dřeň)	adrenalin	připravuje tělo na zvýšenou námahu, stres, zrychluje metabolismus
varlata vaječníky	testosteron estrogen progesteron	ovlivňuje produkci spermií a vývoj pohlavních orgánů ovlivňuje menstruační cyklus, děložní sliznici, mléčné žlázy a vývoj pohlavních orgánů ovlivňuje průběh těhotenství (spolu s estrogény a hormony hypofýzy)