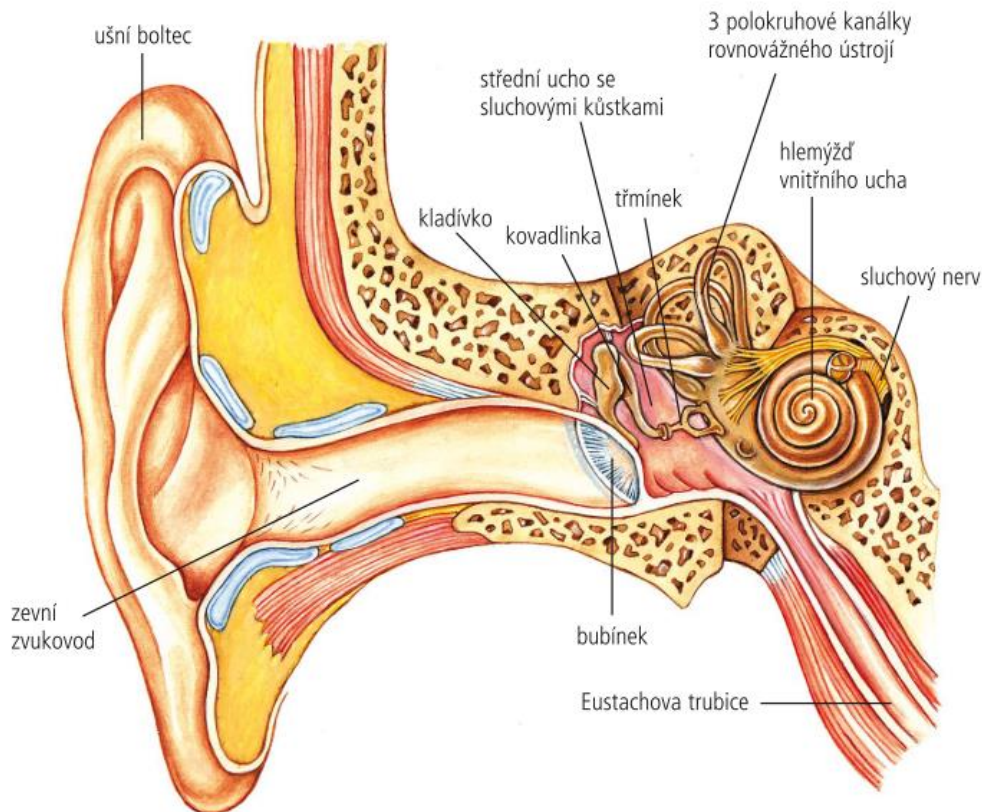


Sluch

- sluchový orgán:
 - vnější ucho:** - ušní boltec
 - zevní zvukovod
 - bubínek
 - střední ucho:** - středoušní dutina
 - sluchové kůstky:
 - kladívko
 - kovádlinka
 - třmínek
 - vnitřní ucho:** - labyrint, který obsahuje blanitého hlemýždě, v jeho stěně sluchové buňky s brvami
- centrum rovnovážné polohy a pohybů hlavy – v kosti skalní (vnitřní ucho)
- čidlo pro pohyb hlavy – 3 na sebe kolmé polokruhové kanálky (ve stěnách smyslové buňky s brvami) → nervy do mozečku (centrum rovnováhy a koordinace pohybů)
- **onemocnění:** zánět středního ucha, nedoslýchavost, hluchota



Ucho