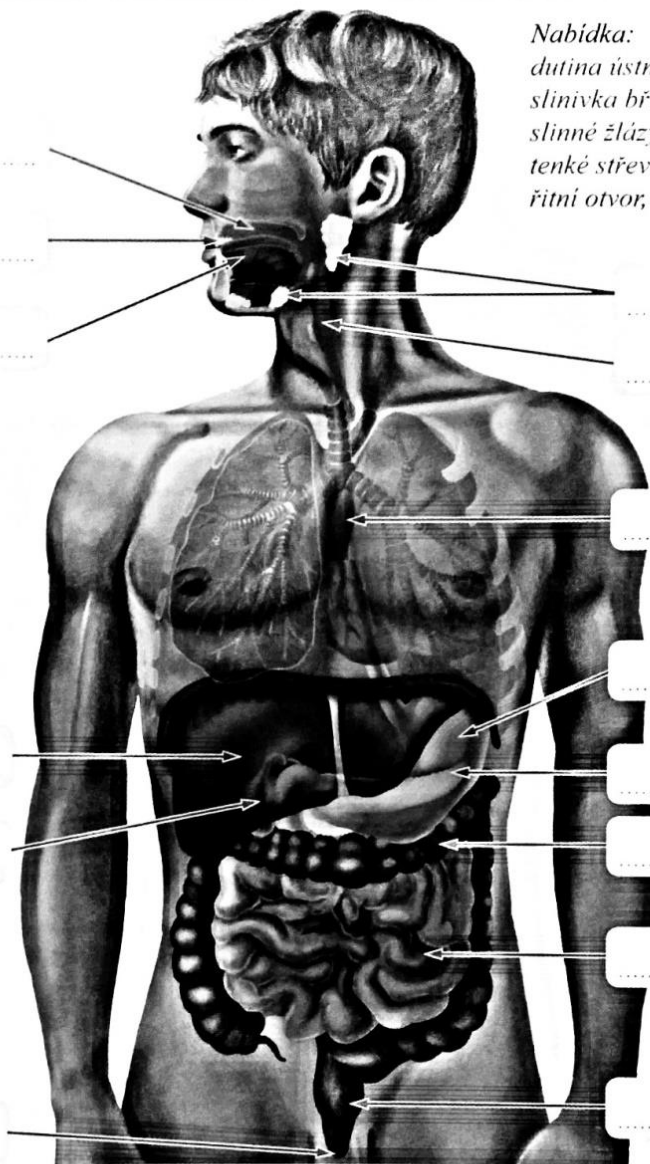


7. TRÁVICÍ SOUSTAVA

1 Doplňte k šipkám správné názvy částí trávicí soustavy.



Nabídka:

dutina ústní,	tlusté střevo,	jícen,
slinivka břišní,	žlučník,	zuby,
slinné žlázy,	konečník,	jazyk,
tenké střevo,	žaludek,	hltan.
řitní otvor,	játra,	

2 Ze slabik složte názvy orgánů a запиšte je na řádky. Vyberte z nich části trávicí soustavy a označte je zeleně.

já ce srd dek pá plí ža zek lu ce tra teř mo

3 Vyberte potraviny, které prospívají vašemu zdraví a můžete je jíst každý den – obsahují totiž důležité živiny. Označte je zeleně. Potraviny, které obsahují mnoho soli, cukru nebo tuku, označte oranžově. Tyto potraviny jezte jen příležitostně a v omezeném množství.

