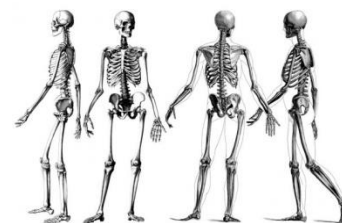


## Lidská kostra – opěrná soustava

- Kostra umožňuje pohyb člověka, zajišťuje tvar a oporu těla, chrání vnitřní orgány.
- Kostra se skládá z kostí.
- Kostí jsou spojeny buď **pevně** (švy), nebo **pohyblivým kloubem**.
- Kostí jsou tvořeny živými buňkami a cévy do nich přivádějí **krev**.
- V kosti je rosolovitá látka – **kostní dřev**, v níž se tvoří **červené krvinky**.
- **Kostře škodí:**



---

### Nejběžnějšími úrazy:

- Ke správnému vývoji kostí přispívá \_\_\_\_\_, **vápník a vitamin** \_\_\_\_\_.

### Části kostry:

**kosti lebky** - horní a dolní čelist, kost, čelní, temenní, týlní, spánková

**kosti hrudníku** - kost hrudní, žebra

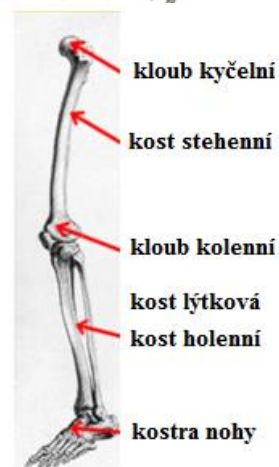
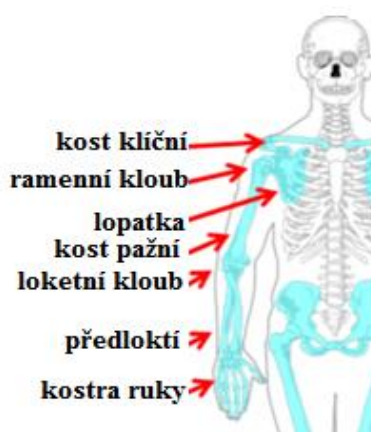
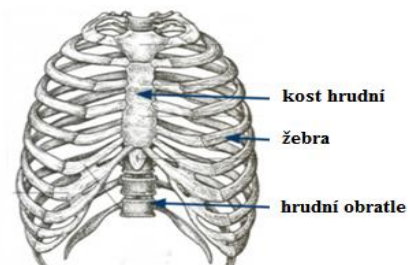
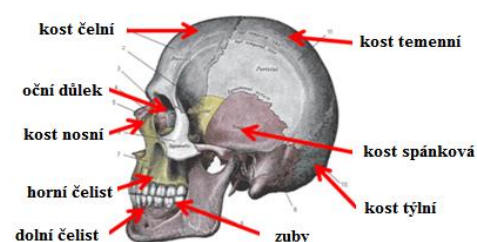
**kostra horních končetin** - kost klíční, ramenní kloub,

lopatka, kost pažní, loketní a vřetení, zápěstní, záprstní kosti a kosti prstů

**kostra dolních končetin**- kost stehenní, kost holenní, kost

lýtková, patní, kosti zánártní, nártní

a kosti prstů



Zkuste doplnit k číslům názvy kostí na dalším pracovním listu. Pokud si nebudete vědět rady, pomůže vám nápověda ☺

(nápověda: 1. Oční důlky, 2. Horní čelist, 3. Dolní čelist, 4. Kost nosní, 5. kost spánková, 6. Kost čelní, 7. Kost temenní, 8. Kost týlní, 9. Žebra, 10. Obratle, 11. Kost hrudní, 12. Lopatka, 13. Kost klíční, 14. Kost pažní, 15. Kostra předloktí, 16. Kosti ruky, 17. Pánev, 18. Kost stehenní, 19. Kost holenní, 20. Kost lýtková, 21. Kosti nohy)

7

Kostra

