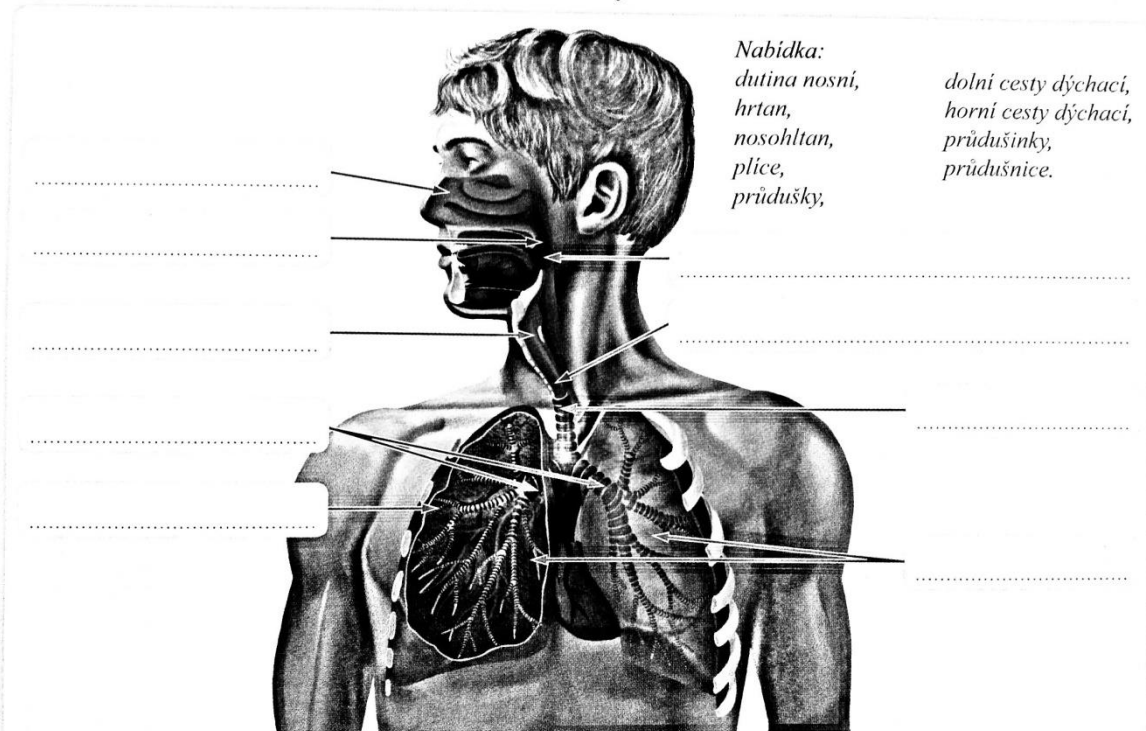


**Dýchací soustava**- umožňuje **dýchání**: přívod kyslíku ze vzduchu, jeho přenášení plícemi do krve a dále vylučování oxidu uhličitého. Dýcháme nosem (horní cesty dýchací) nebo ústy (dolní cesty dýchací). Dýchání nosem je zdravější- zde malé chloupky zachytí nečistoty a vzduch se ohřeje. Dále vzduch proudí nosohltanem, přes hrtan do průdušnice. Ta se větví na dvě průdušky, které vstupují do plic. Celý tento proces (cestu vzduchu) si ukazuj na obrázku v učebnici na str. 58.

**1** Doplňte k šipkám správné názvy částí dýchací soustavy.



**Doplň správně do vět:**

Při kýchnutí a kašlání je vhodné .....

Pokud jsme nemocní, měli bychom v každém případě .....

Kapénkovou infekcí (přenosem kapének při kýchnutí a kašlání) se přenáší například .....

Když jsme nachlazení .....

Kouření cigaret je zcela ....., nemůže nikomu uškodit.