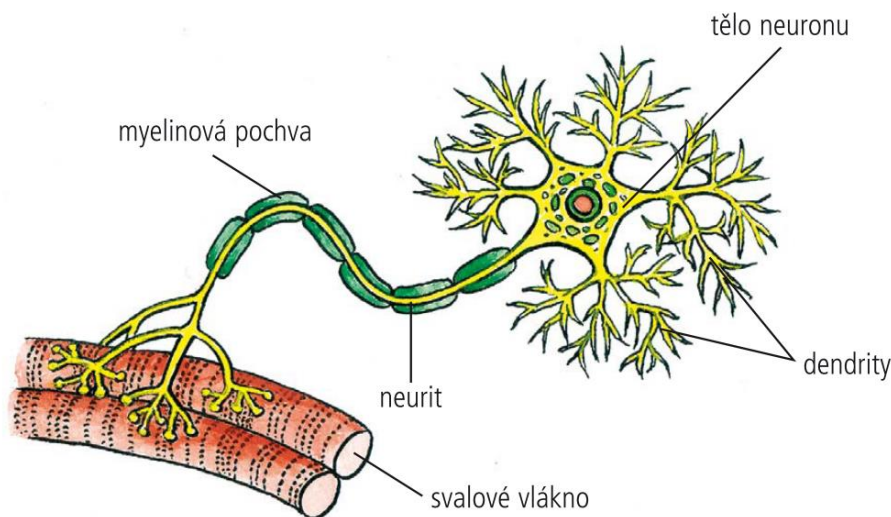


## Soustava nervová

- **CNS** – mozek + mícha
- **obvodová (periferní) NS** – nervy
- **neuron** = buněčné tělo + krátké výběžky (dendrity) + dlouhý výběžek (neurit)
- **myelinová pochva** = izolace
- **synapse** = zápoj => spojení neuronů
- vzruchy (impulzy) – šíří se po nervových drahách
- vzruch → ústředí míchy nebo mozku → vzniká reflex (odpověď)
- **reflexy nepodmíněné** = vrozené, stálé, neměnné (např: reflex dýchací, polykací, sací, reflexy obranné... + reflexy míšní)
- **reflexy podmíněné** => vytvářejí se v průběhu života
- reflex vyhasíná
- **1. signální soustava** => reflexy podmíněné + reflexy nepodmíněné
- **2. signální soustava** – pouze u člověka, podnětem je mluvené, psané nebo myšlené slovo => vyšší nervová činnost => řeč, psaní, myšlení



Neuron