

Soustava trávicí

složky potravy → základní živiny → bílkoviny
cukry
tuky

– vitaminy
– voda
– minerální látky např. vápník, fosfor a stopové prvky

zpracování potravy → mechanické
chemické (enzymy)
vstřebávání → krev, míza

oddíly trávicí soustavy :

dutina ústní → zuby – mechanické zpracování
jazyk – mísení potravy se slinami, tvorba sousta
sliny (mucin, amyláza – ptyalin) – chemické trávení škrobu

hltn

jícen – peristaltické vlny, posun sousta

žaludek : pohyby stěn – promísení tráveniny se žaludeční šťávou
produkce žaludeční šťávy (HCl, pepsin) a hleny, začátek enzymatického štěpení bílkovin

tenké střevo → dvanáctník ← žlučovod – žluč – emulgace tuků
← vývod slinivky břišní – šťáva slinivky břišní
lipáza – enzymatické štěpení tuků
amyláza – enzymatické štěpení cukrů
trypsin – enzymatické štěpení bílkovin

→ lačnick
kyčelník
produkce střevní šťávy – pokračující enzymatické štěpení živin
vstřebávání živin (přítomnost kfků)

tlusté střevo → slepé střevo + červovitý přívěsek

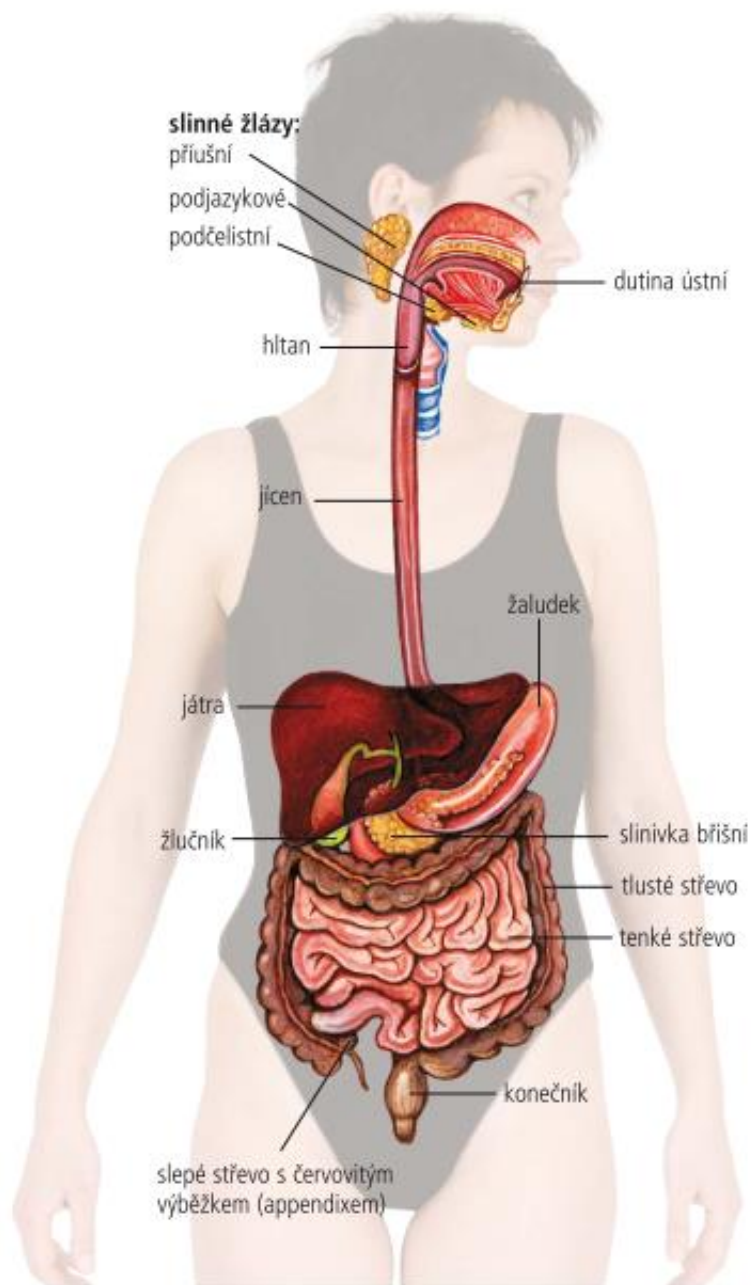
→ tračnick → vzestupný
příčný
sestupný
esovitá klíčka

produkce hleny (ochrana výstelky střeva)
vstřebávání vody a minerálních solí
přítomnost bakterií (vitamíny, střevní plyny)
konečnick, řitní svěrače (zevní, ovladatelný vůlí)

trávicí žlázy → slinné žlázy : malé (v dutině ústní)
velké – příušní, podjazyková, podčelistní

→ játra (zevní vyměšování) → žluč → žlučnick
← žlučovod ← dvanáctník

→ slinivka břišní (žláza smíšená)
zevní vyměšování – šťáva slinivky břišní obsahující enzymy
vnitřní vyměšování (ostrůvky) – hormony např. insulin



Trávicí soustava