

## Soustava trávicí

složky potravy → základní živiny → bílkoviny  
cukry  
tuky

– vitaminy  
– voda  
– minerální látky např. vápník, fosfor a stopové prvky

zpracování potravy → mechanické  
chemické (enzymy)  
vstřebávání → krev, míza

### oddíly trávicí soustavy :

dutina ústní → zuby – mechanické zpracování  
jazyk – mísení potravy se slinami, tvorba sousta  
sliny (mucin, amyláza – ptyalin) – chemické trávení škrobu

hltn

jícen – peristaltické vlny, posun sousta

žaludek : pohyby stěn – promísení tráveniny se žaludeční šťávou  
produkce žaludeční šťávy (HCl, pepsin) a hleny, začátek enzymatického štěpení bílkovin

tenké střevo → dvanáctník ← žlučovod – žluč – emulgace tuků  
← vývod slinivky břišní – šťáva slinivky břišní  
lipáza – enzymatické štěpení tuků  
amyláza – enzymatické štěpení cukrů  
trypsin – enzymatické štěpení bílkovin

→ lačník  
kyčelník  
produkce střevní šťávy – pokračující enzymatické štěpení živin  
vstřebávání živin (přítomnost kfků)

tlusté střevo → slepé střevo + červovitý přívěsek

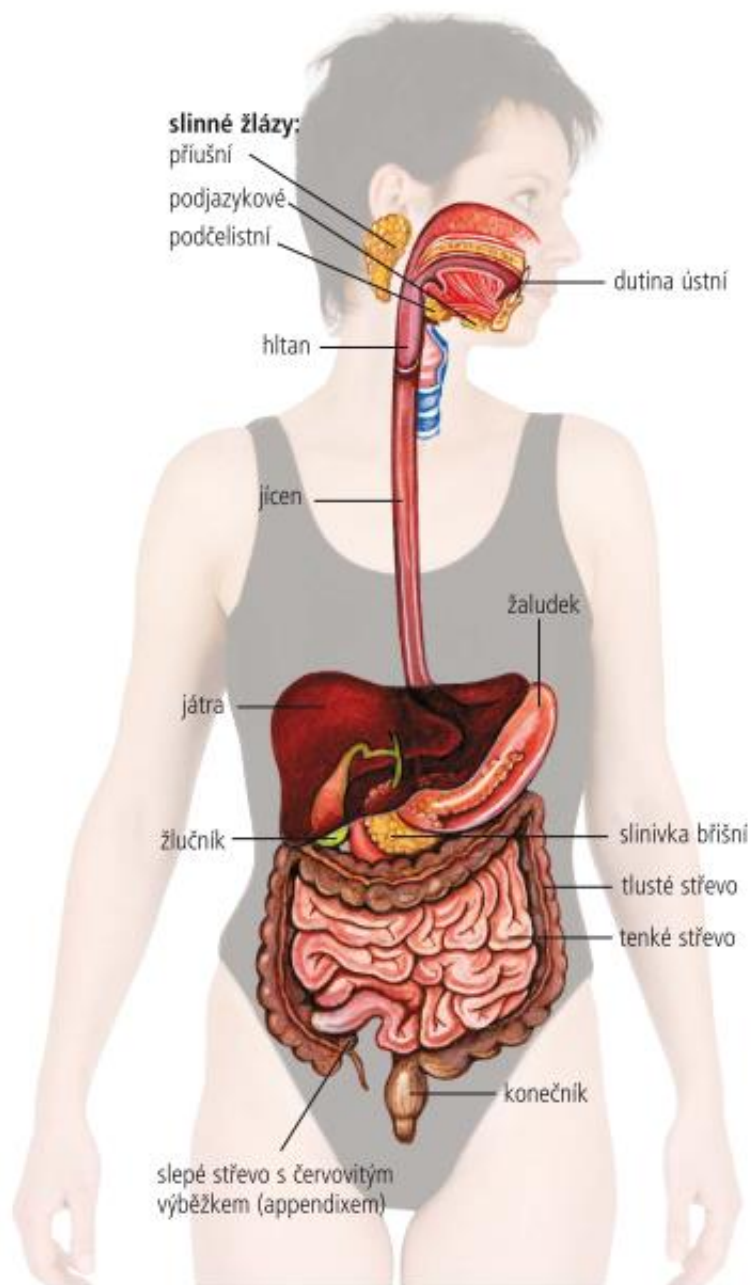
→ tračník → vzestupný  
příčný  
sestupný  
esovitá klíčka

produkce hleny (ochrana výstelky střeva)  
vstřebávání vody a minerálních solí  
přítomnost bakterií (vitamíny, střevní plyny)  
konečník, řitní svěrače (zevní, ovladatelný vůlí)

trávicí žlázy → slinné žlázy : malé (v dutině ústní)  
velké – příušní, podjazyková, podčelistní

játra (zevní vyměšování) → žluč → žlučník  
↓  
dvanáctník

slinivka břišní (žláza smíšená)  
zevní vyměšování – šťáva slinivky břišní obsahující enzymy  
vnitřní vyměšování (ostrůvky) – hormony např. insulin



*Trávicí soustava*