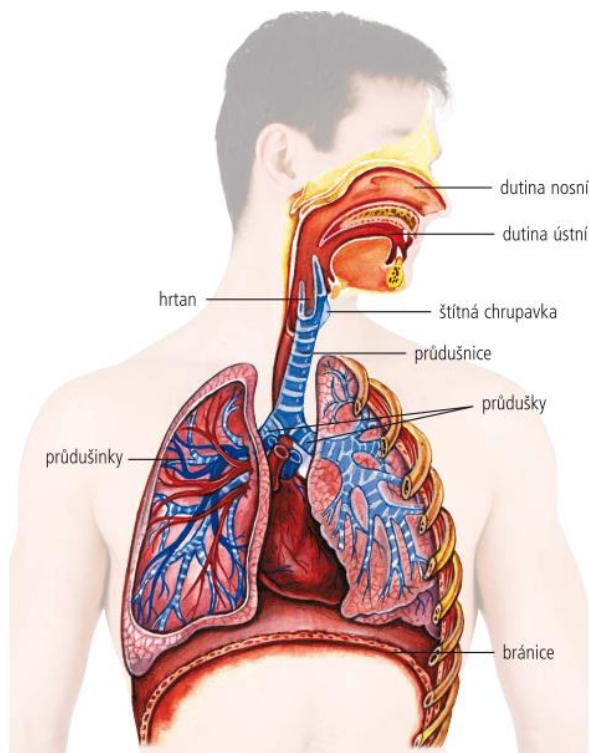


Soustava dýchací

- zajišťuje výměnu CO₂ a O₂
- **horní cesty dýchací:**
 - dutina nosní + vedlejší dutiny nosní
 - řasinky => vzduch se zbavuje prachu a nečistot
 - vzduch se zvlhčuje a přehřívá
 - nosohltan
- **dolní cesty dýchací:**
 - hrtan + chrupavka štítná
 - hlasivkové vazy => hlas
 - průdušnice
 - 2 průdušky
 - průdušinky
 - plicní váčky
 - plicní sklípky
- P plíce – 3 laloky
- L plíce – 2 laloky
- **poplicnice** = vazivová blána pokrývající plíce
- **pohrudnice** = vazivová blána pokrývající dutinu hrudní
- **bránice** – dýchací sval, odděluje dutinu hrudní a břišní
- plicní ventilace
- dechová frekvence
- kyslíkový dluh
- spirometr
- **onemocnění dýchacích cest:** angína, záněty horních a dolních cest dýchacích, zánět plic, tuberkulóza, astma, plicní rozedma, nádory



Stavba dýchací soustavy