



evropský  
sociální  
fond v ČR



EVROPSKÁ UNIE



MINISTERSTVO ŠKOLSTVÍ,  
MLÁDEŽE A TĚLOVÝCHOVY



OP Vzdělávání  
pro konkurenceschopnost

INVESTICE DO ROZVOJE VZDĚLÁVÁNÍ

## ***Ekosystém rybníka – pracovní list***

1) Schematicky zakresli obrázek rybníka (včetně rostlin, které se nacházejí u jeho břehů):

2) Napiš, které živočichy jsi viděl(a) v okolí rybníka.

3) Zakroužkuj organismy, které patří do jídelníčku kapra obecného:

*buchanka, kopřiva, skokan, blešivec, žížala, slepýš, hmyz, orobinec, zmije, červi, kos*

4) Zakroužkuj organismy, které patří do jídelníčku zmije obecné:

*blešivec, myš, hluchavka, hlemýžď, kapr, skokan, ještěrka, kopretina, ptačí vejce, listy břízy*

5) Zakroužkuj organismy, které patří do jídelníčku ropuchy obecné:

*žížala, pavouk, kos, jehličí smrku, mravenec, mládě myši, šerík, hmyz, karas, plotice*



evropský  
sociální  
fond v ČR



EVROPSKÁ UNIE



MINISTERSTVO ŠKOLSTVÍ,  
MLÁDEŽE A TĚLOVÝCHOVY



OP Vzdělávání  
pro konkurenceschopnost

## INVESTICE DO ROZVOJE VZDĚLÁVÁNÍ

6) Zakroužkuj organismy, které patří do jídelníčku kachny divoké:  
*ryby, vodní rostliny, různé druhy trav, žáby, plazi, čáp, jehličí borovice*

7) Vyjmenuj živočichy, které se ti podařilo nalovit v rybníku.

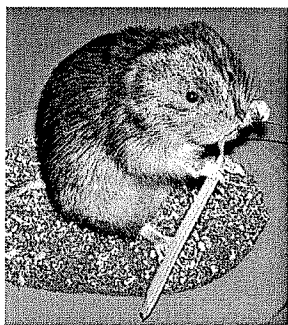
8) Jednoho z nich nakresli:

9) Vyjmenuj živočichy, které se ti podařilo nalovit v přilehlém potoce.

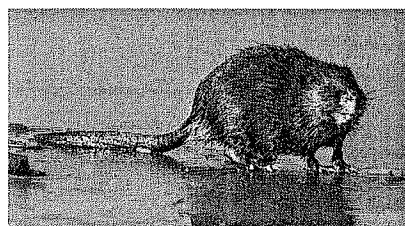
10) Jednoho z nich nakresli:

INVESTICE DO ROZVOJE VZDĚLÁVÁNÍ

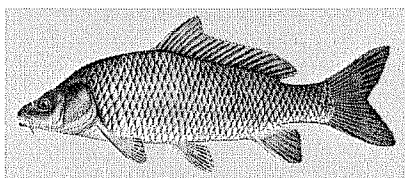
11) Přiřaď k obrázku správný název vodního živočicha nebo rostliny:



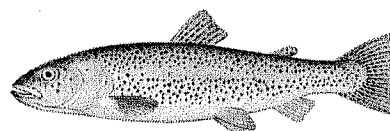
Buchanka obecná



Hryzec vodní

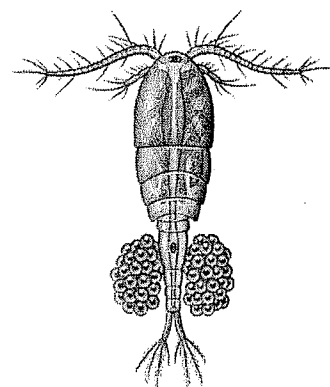


Kapr obecný



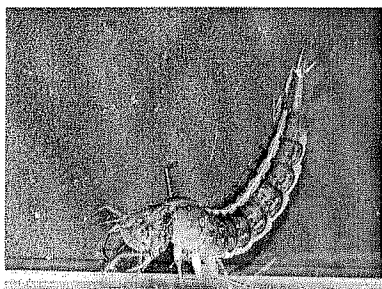
Ondatra pižmová

Potápník vroubený

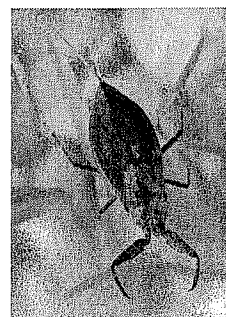
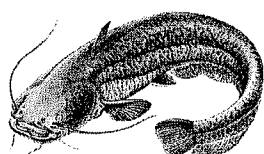


Pstruh obecný

Splešťule blátivá



Sumec velký





evropský  
sociální  
fond v ČR



EVROPSKÁ UNIE



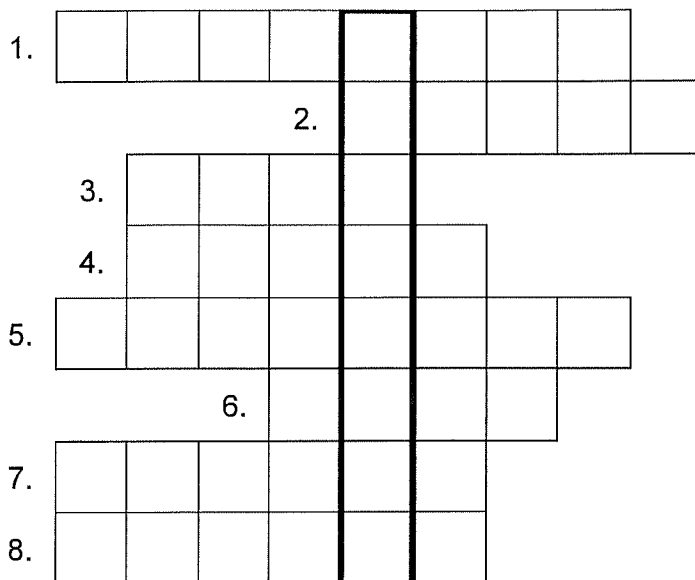
MINISTERSTVO ŠKOLSTVÍ,  
MLÁDEŽE A TĚLOVÝCHOVY



OP Vzdělávání  
pro konkurenceschopnost

## INVESTICE DO ROZVOJE VZDĚLÁVÁNÍ

12) Vyřeš následující křížovku. Tajenka: drobný vodní korýš



1. Největší český rybník
2. Velký bílý vodní pták
3. Strom s oranžovým dřevem rostoucí u vody
4. Řeka, na níž je vybudována nádrž Římov
5. Rostlina podobná rákosu
6. Rybník u Třeboně
7. Pták, který se živí drobným hmyzem v řece, dokáže chodit po dně
8. Hmyz, jehož larvy žijí ve vodě, dospělí jedinci mají velmi krátký život

### Zdroje:

Buchanky - Lecyklopaedia. *Leccos* [online]. [cit. 2015-02-12]. Dostupné z: <http://leccos.com/index.php/clanky/buchanky>  
Hryzec vodní. In: *Wikipedia: the free encyclopedia* [online]. San Francisco (CA): Wikimedia Foundation, 2001- [cit. 2015-02-12]. Dostupné z: [http://cs.wikipedia.org/wiki/Hryzec\\_vodni%C3%AD](http://cs.wikipedia.org/wiki/Hryzec_vodni%C3%AD)  
Kapr obecný. In: *Wikipedia: the free encyclopedia* [online]. San Francisco (CA): Wikimedia Foundation, 2001- [cit. 2015-02-12]. Dostupné z: [http://cs.wikipedia.org/wiki/Kapr\\_obecn%C3%BD](http://cs.wikipedia.org/wiki/Kapr_obecn%C3%BD)  
Lososovití - Lecyklopaedia. *Leccos* [online]. [cit. 2015-02-12]. Dostupné z: <http://leccos.com/index.php/clanky/lososoviti>  
Ondatra pižmová. In: *Wikipedia: the free encyclopedia* [online]. San Francisco (CA): Wikimedia Foundation, 2001- [cit. 2015-02-12]. Dostupné z: [http://cs.wikipedia.org/wiki/Ondatra\\_pi%C5%BEmov%C3%A1](http://cs.wikipedia.org/wiki/Ondatra_pi%C5%BEmov%C3%A1)  
Potápník vroubený. In: *Wikipedia: the free encyclopedia* [online]. San Francisco (CA): Wikimedia Foundation, 2001- [cit. 2015-02-12]. Dostupné z: [http://cs.wikipedia.org/wiki/Pot%C3%A1pn%C3%ADk\\_vrouben%C3%BD](http://cs.wikipedia.org/wiki/Pot%C3%A1pn%C3%ADk_vrouben%C3%BD)  
Splešťule blátivá. In: *Wikipedia: the free encyclopedia* [online]. San Francisco (CA): Wikimedia Foundation, 2001- [cit. 2015-02-12]. Dostupné z: [http://cs.wikipedia.org/wiki/Sple%C5%A1%C5%A5ule\\_bl%C3%A1tiv%C3%A1](http://cs.wikipedia.org/wiki/Sple%C5%A1%C5%A5ule_bl%C3%A1tiv%C3%A1)  
Sumec. *ZŠ Chvaletická* [online]. [cit. 2015-02-12]. Dostupné z: <http://www.zschvaleticka.cz/clanek/2015/01/sumec/>